

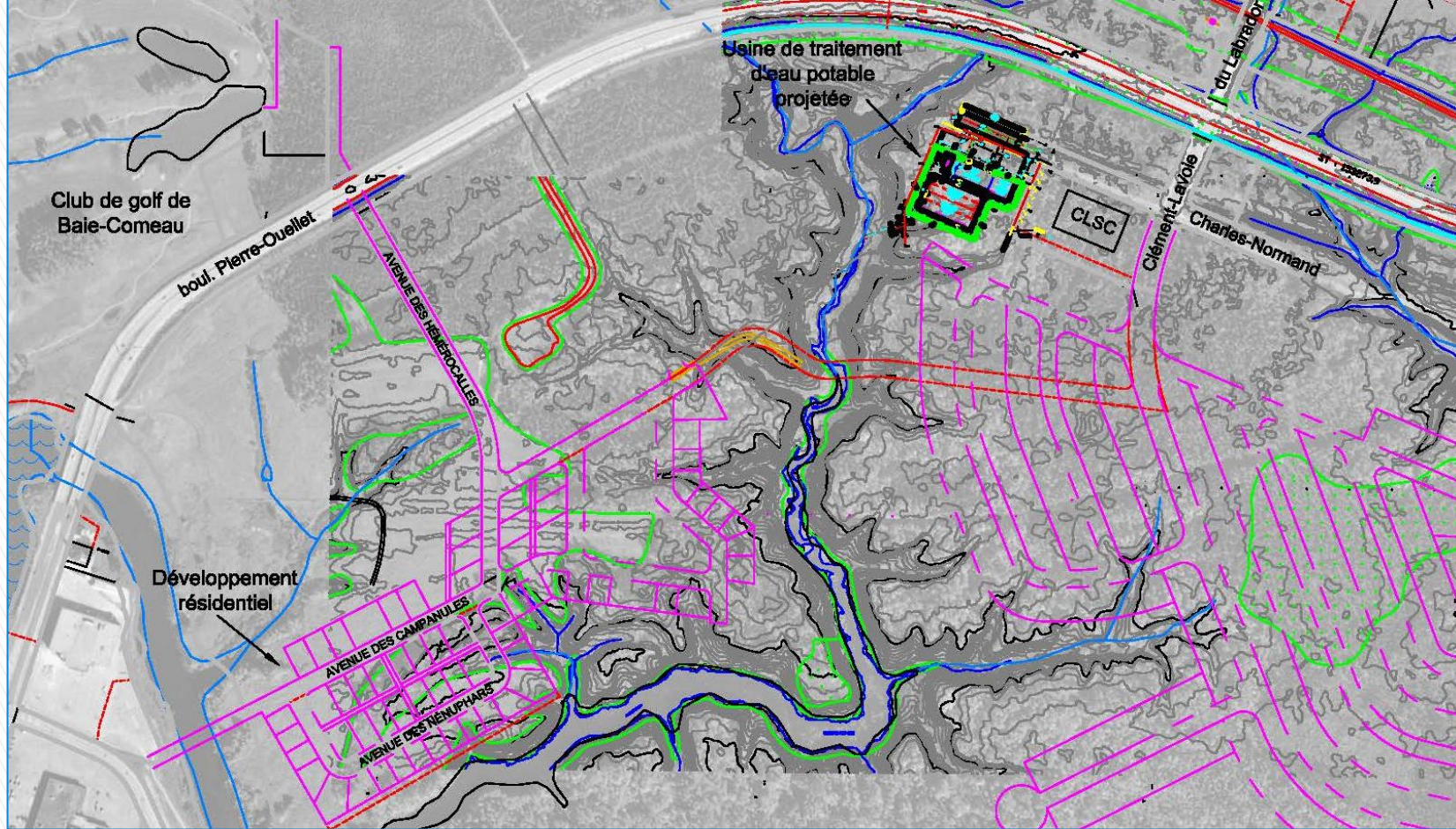
Projet retenu

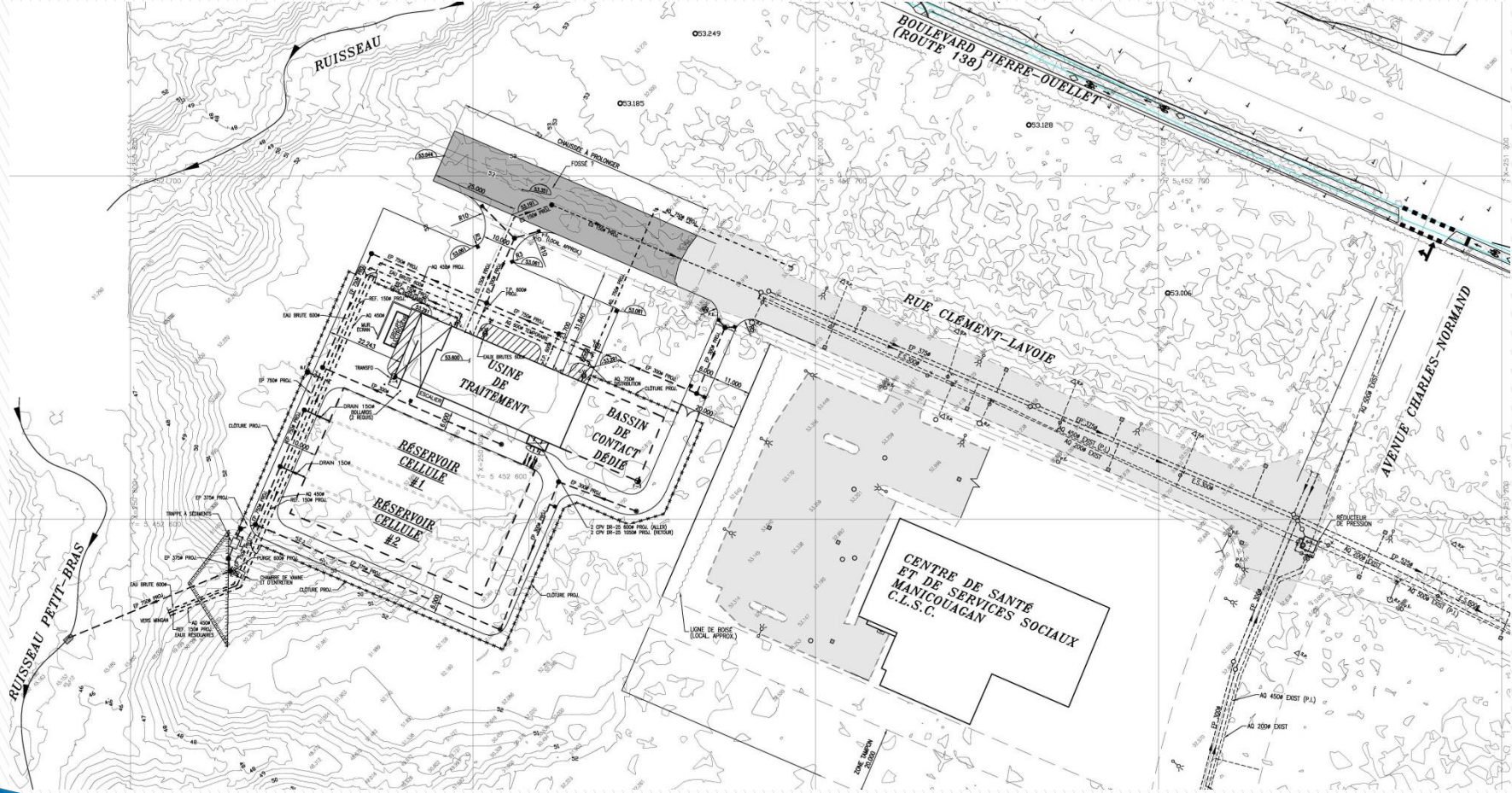
Une seule usine

- ▶ Recommandation de l'analyse de la valeur : une seule usine.
- ▶ Raisons :
 - Économie en coûts directs de 7,38 M\$ comparativement au projet prévu en 2009.
 - Frais d'exploitation moins élevés après la construction.
 - Meilleure solution en termes de satisfaction des besoins.
 - Réduit les besoins en main-d'œuvre spécialisée.

Emplacement optimal de l'usine

- ▶ À mi-chemin entre les deux secteurs.
- ▶ Raisons :
 - Économies attribuables au positionnement central entre les réseaux en place.
 - Source d'eau privilégiée : rivière Manicouagan.
 - Terrain disponible et appartenant à la Ville de Baie-Comeau.
 - Accès au réseau électrique de la Ville de Baie-Comeau.





Une seule usine – Esquisse



Technologie de traitement de l'eau

- ▶ À la séance du conseil municipal du 7 juillet 2014, et suite à l'appel d'offres 2013-40 (www.ville.baie-comeau.qc.ca/fileadmin/Documents/Onglet_ville/Conseil_municipal/2014/Process-verbal_7_juillet_2014.pdf), l'entreprise retenue est Filtrum inc. et la technologie utilisée pour notre usine sera la **filtration membranaire**.
- ▶ **Résumé de la filtration membranaire** : basée sur l'application d'une différence de pression qui permet le transfert de l'eau non traitée à travers une membrane dont la taille des pores assure la rétention des impuretés comme les matières en suspensions et la couleur.
- ▶ **Vidéo explicative de la technologie** : www.pall.com/main/water-treatment/pall-aria-water-treatment-system-video.page (La première minute jusqu'à la nanofiltration)